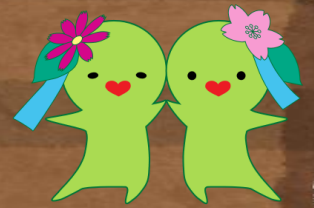


～信頼で つながる福祉 みんなの笑顔～

フードドライブに

ご協力ください！



北区社協マスコットキャラクター  
～ふくちゃん・きたちゃん～

## フードドライブとは？

家庭にある手つかず食品を持ち寄り必要な家庭に寄付する活動です。



### 寄付していただきたい食品



●お米 (白米やパック等)



●缶詰・インスタント食品等



●調味料 (醤油・砂糖など)



●食用油



●乾麺 (パスタ、そば等)



●お菓子やジュース等



👉 フードドライブ 3か条 👈

- ①賞味期限が記載されていて、期限が**1か月以上**あるもの
- ②未開封で包装や外装が破れていないもの
- ③常温保存できるもの

よろしく  
お願いします

### 受付できない食品



×生鮮食品



×冷凍食品



×アルコール飲料等

- ×賞味期限の記載がないもの (米・砂糖など賞味期限がないものを除く)
- ×賞味期限が**1か月未満**のもの

ごめんなさい

- 記載されている食品等は、お持ちいただいても受け取りができません。ご理解ご協力をお願いいたします。
- 判断しにくい食品等のご寄付については、下記、問い合わせ先まで事前にご連絡ください。

社会福祉法人

名古屋市北区社会福祉協議会

お問い合わせ

TEL 052-915-7435

名古屋市北区清水 4-17-1  
北区在宅サービスセンター内 (北区役所1階)

ご協力いただける方は、北区社会福祉協議会までお持ちください。