

「なごや認知症カフェ」を知っていますか？



「なごや認知症カフェ」とは…



このステッカーが目印です

認知症の人や家族、地域住民のみなさん、医療や介護の専門職など、**どなたでも参加できる**集いの場です。交流したり、認知症について学んだり、気になっていることを専門職に相談できます。名古屋市が開設を支援しており、北区には現在10ヶ所以上の認知症カフェがあります。どなたもお気軽にご参加ください。



いろいろな人と交流できて楽しい！
専門職にも相談できました。

みんなで楽しくゲームやカラオケ♪
活躍できる場があって嬉しい！



体操のミニレクチャー。
家でもやっています！

問い合わせ

北区いきいき支援センター **東部** TEL 991-5432

西部 TEL 915-7545

西部分室 TEL 902-7232

名古屋市認知症相談支援センター TEL 919-6622



高齢者はっらっ長寿推進事業 フレンドリークラブ

みなさまの参加をお待ちしております

月：辻コミュニティセンター（午前）
六郷コミュニティセンター（午後）
火：楠地区会館（午前）
楠西コミュニティセンター（午後）
水：川中学区集会所（午前）
木：金城コミュニティセンター（午前）
東志賀コミュニティセンター（午後）
金：大杉コミュニティセンター（午前）

地域のみなさまと介護予防とお仲間づくりはじめてみませんか？



本事業は、週1回「健康体操・頭の体操・指先を使った物づくり・自分達で考える参加者企画・レクリエーション」などのプログラムを通して、介護予防への理解を深めたり、参加者さん同士の仲間づくりを支援させていただいています。

参加対象者	名古屋市在住の65歳以上の方かつ 1人で会場まで通える方
参加期間	半年(前期:4~9月・後期:10~3月)
申込期間	前期:2月 後期:8月 ※広報なごやに掲載されます

左上：レクリエーション(風船パレー)・右上：創作活動作品
左下：外部講師による介護予防体操(3B体操)・右下：認知症サポーター養成講座

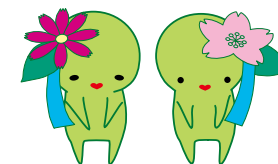
名古屋市北区社会福祉協議会 電話：915-7435 (見学は随時可能です)



あとがき

「北区おでかけマップ」は、北区のみなさまと、北区社会福祉協議会、北区東部・西部いきいき支援センターが協働で作成しました。

北区のみなさまがマップを活用し、いつまでも住み慣れた街で暮らし続けられるきっかけとなればと思います。作成にあたりましてアンケート等の調査にご協力いただきましたみなさま、本当にありがとうございました。



北区社会福祉協議会

TEL 915-7435
FAX 915-2640

営業時間
平日 8時45分～17時30分

北区東部 いきいき支援センター

TEL 991-5432
FAX 991-3501

営業時間
平日 9時～17時

北区西部 いきいき支援センター

TEL 915-7545
FAX 915-2641

営業時間
平日 9時～17時

北区西部 いきいき支援センター分室

TEL 902-7232
FAX 902-7233

営業時間
平日 9時～17時

編集・発行 北区のみなさま、北区社会福祉協議会、北区東部・西部いきいき支援センター